

La **Zone Atelier Plaine & Val de Sèvre** (ZA PVS) est l'une des 14 zones atelier du dispositif INEE RZA. Elle a été labellisée en 2008. Les données y sont collectées cependant depuis 1994.

C'est un dispositif de l'Institut Ecologie et Environnement du CNRS, destiné à favoriser la recherche interdisciplinaire et inter partenariale autour d'un projet commun - en l'occurrence, l'**Agro-écologie des territoires**- s'appuyant notamment sur un outil d'organisation, de stockage et de partage de l'information scientifique. Cet outil doit à la fois répondre aux besoins de recherche fondamentale, de recherche appliquée et aux demandes sociétales.

ZA Zones Ateliers
 LTSER FRANCE PLAINE ET VAL DE SÈVRE



La Zone Atelier Plaine & Val de Sèvre en quelques chiffres

- ◇ 450 km² dont 75% de terres arables
- ◇ 2 bassins versants
- ◇ ~13000 parcelles agricoles appartenant à ~ 450 exploitants
- ◇ Une très grande diversité des types d'agriculture
 - ◇ 180 MAE contractualisées entre 2007 et 2014, pour un montant de >10M€.
 - ◇ Près de 40 exploitations en agriculture biologique soit 10% de la surface totale
 - ◇ Près de 20 exploitations en agriculture de conservation
- ◇ Une prédominance de céréales d'hiver (50% de la SAU) & 13% de prairies permanentes ou temporaires.

ENVIRONNEMENT

- ◇ Près de 40 000 habitants
- ◇ 24 communes, 24 écoles primaires & 3 collèges
- ◇ Près de 150 apiculteurs et 450 agriculteurs

LES CITOYENS

- ◇ Plus de 450 espèces adventices dont 76 espèces messicoles
- ◇ >100 espèces d'oiseaux dont 17 espèces de la directive oiseaux
- ◇ Près de 300 abeilles sauvages sur les 900 espèces de France métropolitaine
- ◇ 140 espèces de carabes, 30 espèces de criquets

BIODIVERSITÉ

Gouvernance	Sur le terrain	Formation	Valorisation	Budget fonctionnement
Dir. & Co-Dir. V. Bretagnolle S. Gaba	Deux techniciens permanents ~15 CDDs de 3 à 9 mois recrutés chaque année	~12 Masters/an 8 doctorants & 5 post-doctorants	~20 publications scientifiques/an 5 articles dans des journaux grands publics/an	350 K€/an 5% subventions d'état

LES MOYENS



Agro-écologie des territoires et gestion durable des services écosystémiques



@ZA_PVS

<https://za-plaineetvaldesevre.com>



Contact :

vincent.bretagnolle@cebc.cnrs.fr
 sabrina.gaba@inrae.fr

AGROÉCOLOGIE À L'ÉCHELLE DES TERRITOIRES

ENVIRONNEMENT

LES CITOYENS

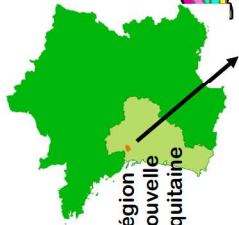
BIODIVERSITÉ

Transition Alimentaire

Transformer avec les habitants le système alimentaire pour qu'il soit durable, résilient et respectueux



Région Nouvelle Aquitaine



Dispositif ECOBEE

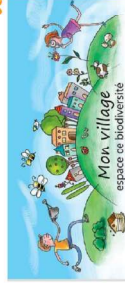
10 ruchers disposés chaque année sur la Zone Atelier. L'Abeille domestique est un indicateur écologique du



Un lieu d'interaction entre les acteurs d'un même territoire

Citoyens

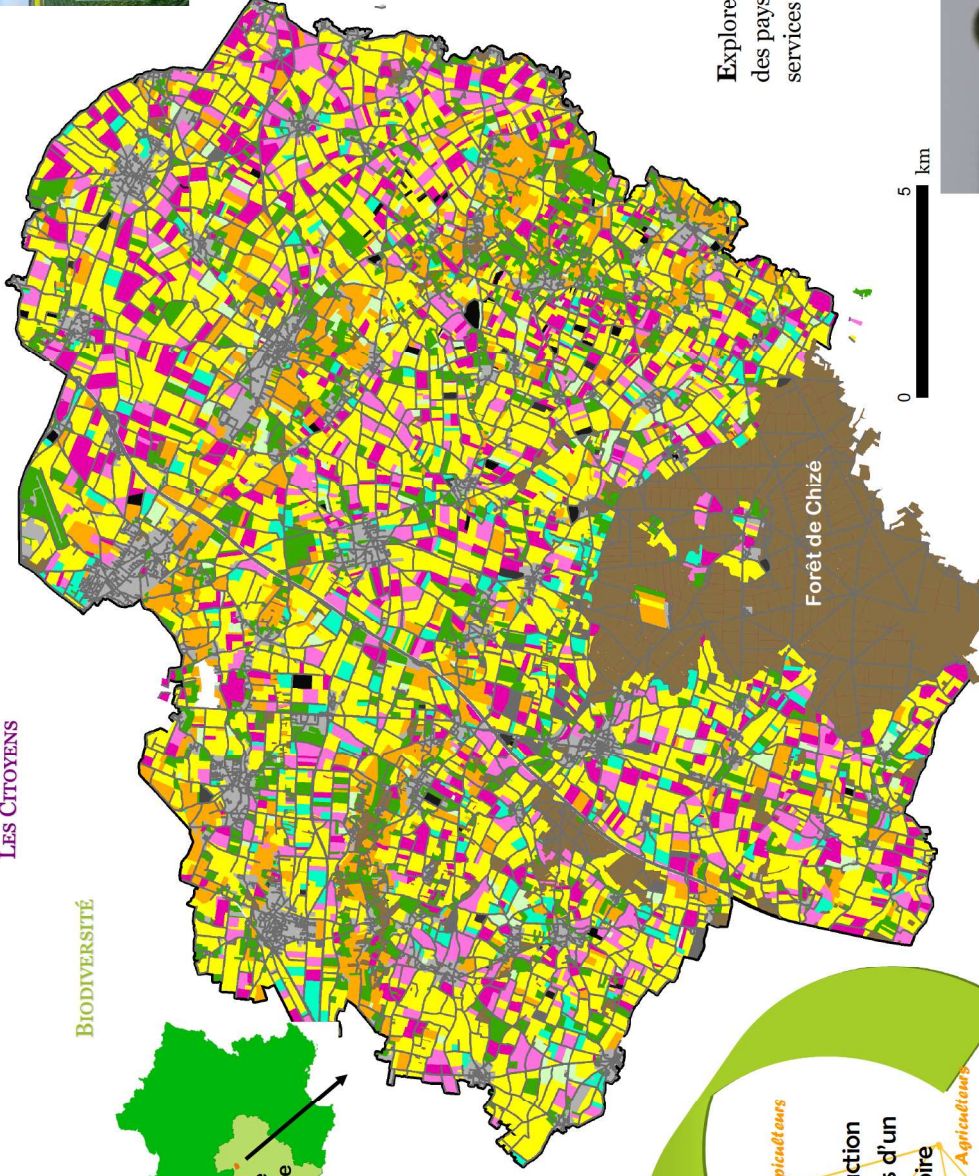
Des programmes de sciences citoyennes



Une démarche sociale engagée depuis 2006 alliant l'ensemble des acteurs du territoire autour des enjeux de biodiversité.



Rencontre annuelle entre les agriculteurs, les apiculteurs et les chercheurs



Forêt de Chizé



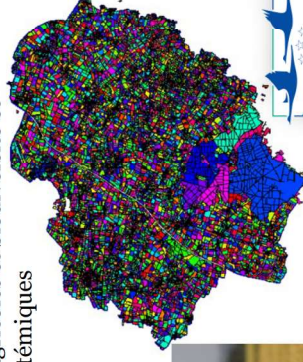
Expérimenter la réduction d'intrants chimique avec les agriculteurs.



Quantifier en conditions réelles le rôle de la pollinisation entomophile sur la production agricole



Explorer les liens entre agencement des paysages agricoles et biodiversité et services écosystémiques



Fait marquant:

Pour moitié de sa superficie, la Zone Atelier bénéficie du statut de Zone NATURA 2000 désignée pour la biodiversité remarquable des espèces d'oiseaux.



Busard cendré



Outarde canepetière



Oedicnème criard